

PAVATHERM

De grondstof voor de PAVATHERM platen is afkomstig uit Zwitserse inheemse bossen. De PAVATHERM platen worden gemaakt uit natuurlijke houtvezels; een restproduct van Zwitserse houtzagerijen. Boomschors en spinhout worden vernalen, vvezeld en tot houtvezelisolatieplaten geperst zonder toevoeging van externe bindmiddelen. De vezels worden gebonden middels een uniek nat productieprocédé met het houteigen bindmiddel lignine. PAVATHERM platen zijn universeel toepasbaar als dak-, wand- en vloerisolatie.



PAVATHERM is ook leverbaar als wig-vorm voor een eenvoudige montage tussen sporen of kepers.



PAVATHERM heeft een groot geluidsisolerend én hoog warmtebufferend vermogen waardoor PAVATHERM een optimale bescherming geeft tegen zomerhitte, koude winters en geluidsoverlast. PAVATHERM levert een hoog wooncomfort.

Universele Pavatex houtvezel- isolatieplaat voor daken, wanden en vloeren.



Goede argumenten voor het gebruik van PAVATHERM houtvezelisolatieplaten in nieuwbouw en renovatie:

- bescherming tegen hitte in de zomer; zorgt voor een aangenaam binnenklimaat
- uitstekende warmte- en geluidsisolatie
- uitermate geschikt voor dampopen constructies
- drukvaste plaat
- 100% natuurlijk

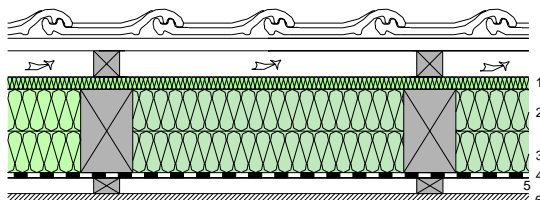


Technische gegevens:

Zwitserse houtvezelisolatieplaten
Materialen uit de natuur

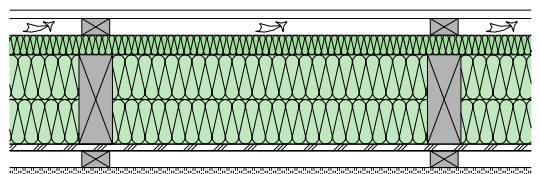
Toepassingen

Opbouw 1 PAVATHERM in een geventileerd hellend pannendak



1 ISOLAIR L	22 mm
2 PAVATHERM	60/80/100 mm
3 PAVATHERM	60/80 mm
4 Luchtdichting PAVATEXDB 3,5	0,3mm
5 Tengellat	24mm
6 Afwerking	24mm

Opbouw 2 PAVATHERM in een houtskelet buitenwand

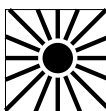


1 ISOLAIR L	35 mm
2 PAVATHERM	60/80/100 mm
3 PAVATHERM	60/80 mm
4 PAVAPLAN 3-F	8 mm
5 Tengellat	24mm
6 Gipsvezelplaat	24mm

Thermische-isolatie Norm EN 13171



Bescherming tegen hitte in de zomer



Geluidsisolatie



Technische gegevens voor de hele constructie

Eenheid

U - waarde	W/m ² K	
R - waarde	m ² K/W	
Faseverschuiving (volgens Heindel I)	uur	
Gewogen luchtgeluidsisolatie (berekende waarden)	dB ca.	
1) met dakpannen		
2) met leien		

Opbouw 1

Hellend pannendak

Dikte isolatie (mm)

120 140 160 180

0.31 0.27 0.25 0.23

3.23 3.70 4.00 4.30

7.8 9.0 10.2 11.4

46⁽¹⁾ 46⁽¹⁾ 47⁽¹⁾ 48⁽¹⁾

50⁽²⁾ 50⁽²⁾ 51⁽²⁾ 52⁽²⁾

Opbouw 2

Houtskelet buitenwand

Dikte isolatie (mm)

120 140 160 180

0.28 0.26 0.23 0.21

3.57 3.85 4.35 4.76

8.3 9.5 10.7 11.9

46 46 47 48

Samenstelling

Naaldhout (resthout)	98%
Paraffine	0,5%
Dispersielijm PVAc (verlijming van de lagen onderling)	1,5 %

Eigenschappen

Warmtegeleiding	λ_d	0.038 W/m K
Soortelijk gewicht		140 kg/m ³
Dampdiffusieweerstand	μ	5
Specifiek warmte	c	2100 J/kg K
EN 13 501-1 brandklasse		klasse E

Afmetingen*

Dikte	Formaat	Verpakkingseenheid
40mm	60 x 102 cm	100pl./pal.
60 mm	60 x 102 cm	68pl./pal.
80 mm	60 x 102 cm	48pl./pal.
100 mm	60 x 102 cm	40pl./pal.
120 mm	60 x 102 cm	32pl./pal.

* Afwijkende maten op aanvraag

Documentatie en advies

Neem voor nadere inlichtingen contact met ons op. Pavatex is deelnemer NBD-systeem; raadpleeg blad 6877/0.

PAVATHERM houtvezelisolatieplaten en de in de opbouwen genoemde materialen zijn te verkrijgen bij de gespecialiseerde handel, houthandel en bouwmaterialenhandel.

Voor een correcte toepassing van PAVATEX producten zijn technische merkbladen beschikbaar.

Gerelateerde producten

PAVATHERM WIG
PAVATHERM PLUS
DIFFUTHERM
ISOLAIR L
PAVATHERM FLOOR NK

Uw dealer: